

**РОССИЙСКАЯ ФЕДЕРАЦИЯ
РЕСПУБЛИКА КАРЕЛИЯ**

**СОФИНАНСИРОВАНИЕ СТРОИТЕЛЬСТВА ИНКУБАЦИОННО-
ВЫРОСТНОГО ЗАВОДА «ЛОИСТО КАРЬЯЛАН КАЛА»**



МЕСТО РЕАЛИЗАЦИИ ПРОЕКТА



Медвежьегорский район расположен в восточной части Средней Карелии. Граничит с Кондопожским, Суоярвским, Сегежским, Муезерским и Пудожским районами Республики Карелия и на востоке с Архангельской областью.

МЕСТОРАСПОЛОЖЕНИЕ ОБЪЕКТА

Республика Карелия, Медвежьегорский район, вблизи д. Савинская Толвуйского сельского поселения



10:13:0142001:649, 10:13:0142001:650

Общая площадь: 121 226 кв.м.

Категория земель – Земли сельскохозяйственного назначения.

Вид разрешенного использования – Для ведения сельскохозяйственного производства.



ТРАНСПОРТНАЯ ДОСТУПНОСТЬ



Земельный участок расположен вдоль автодороги регионального значения **86К-142 «Медвежьегорск-Толвуя-Великая Губа»**, ведущей к федеральной трассе **А-119 «Вологда — Медвежьегорск»**

ЦЕЛЬ ПРОЕКТА

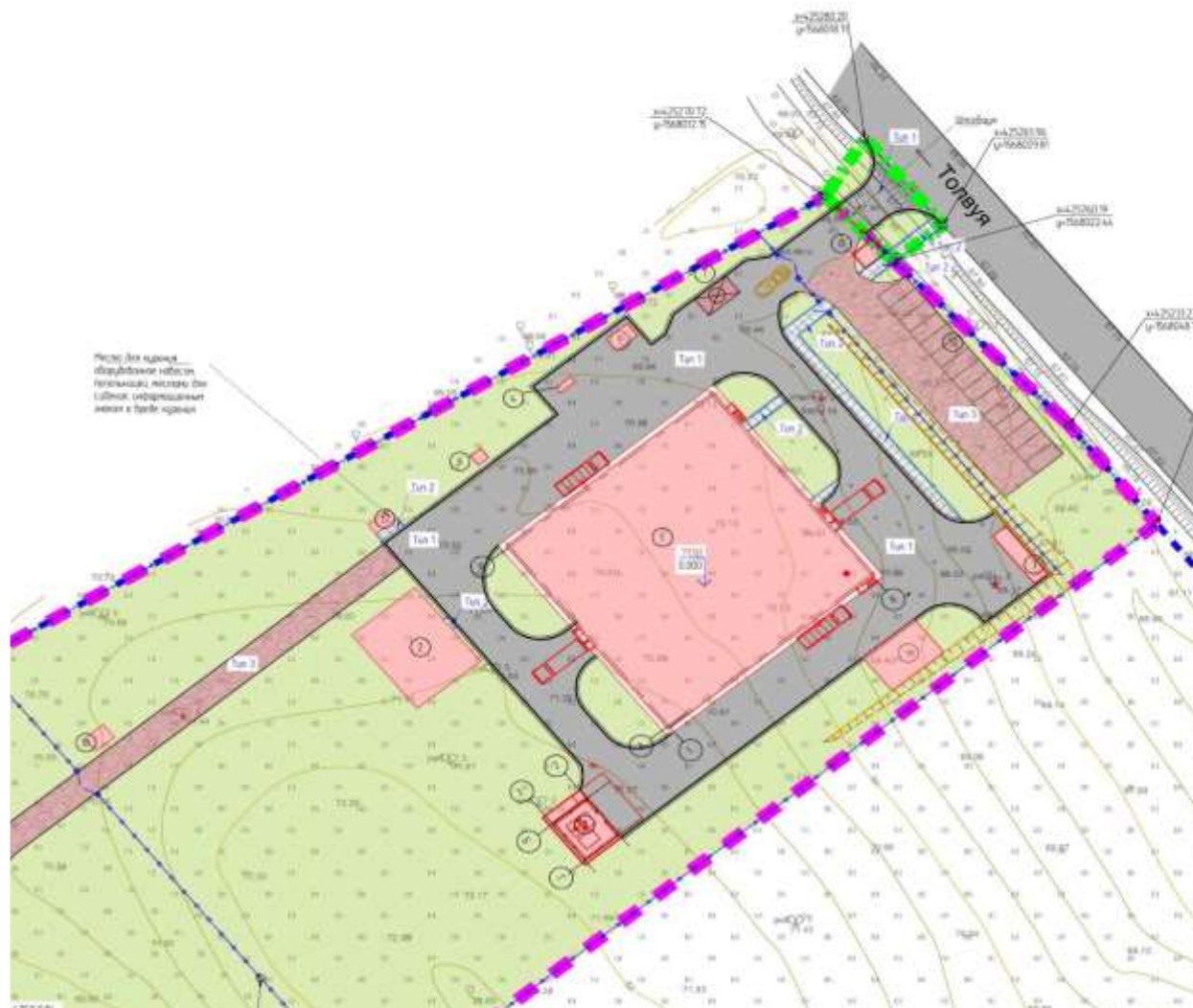


Объем рыбного рынка РФ по итогам 2024 года оценивается в 3,3 млн тонн (в весе сырца) и 1,5 трлн рублей. На форель приходится порядка 6% (в весе сырца) и около 20% в деньгах от российского рыбного рынка.

Увеличение производства товарной рыбы создает спрос на увеличение поставок посадочного материала. А конкуренция потребует от производителя товарной форели оптимизировать себестоимость и процессы, включая длительность производственного цикла.



Цель – участие в этом тренде b2b-рынка через строительство инкубационно-выростного завода и предложения малька форели крупной навески.



ОБЕСПЕЧЕННОСТЬ СПРОСОМ



Конкуренция заставляет производителей товарной форели оптимизировать работу, в том числе сокращать производственный цикл и биологический отход.

Сокращение производственного цикла возможно только путем покупки посадочного материала крупной навески.

Повышение навески малька дает возможность провести высокоэффективную инъекционную вакцинацию, что снижает процент биологического отхода и степень влияния внешней среды при перемещении особей в открытый водоем или искусственный сооружение под открытым небом.

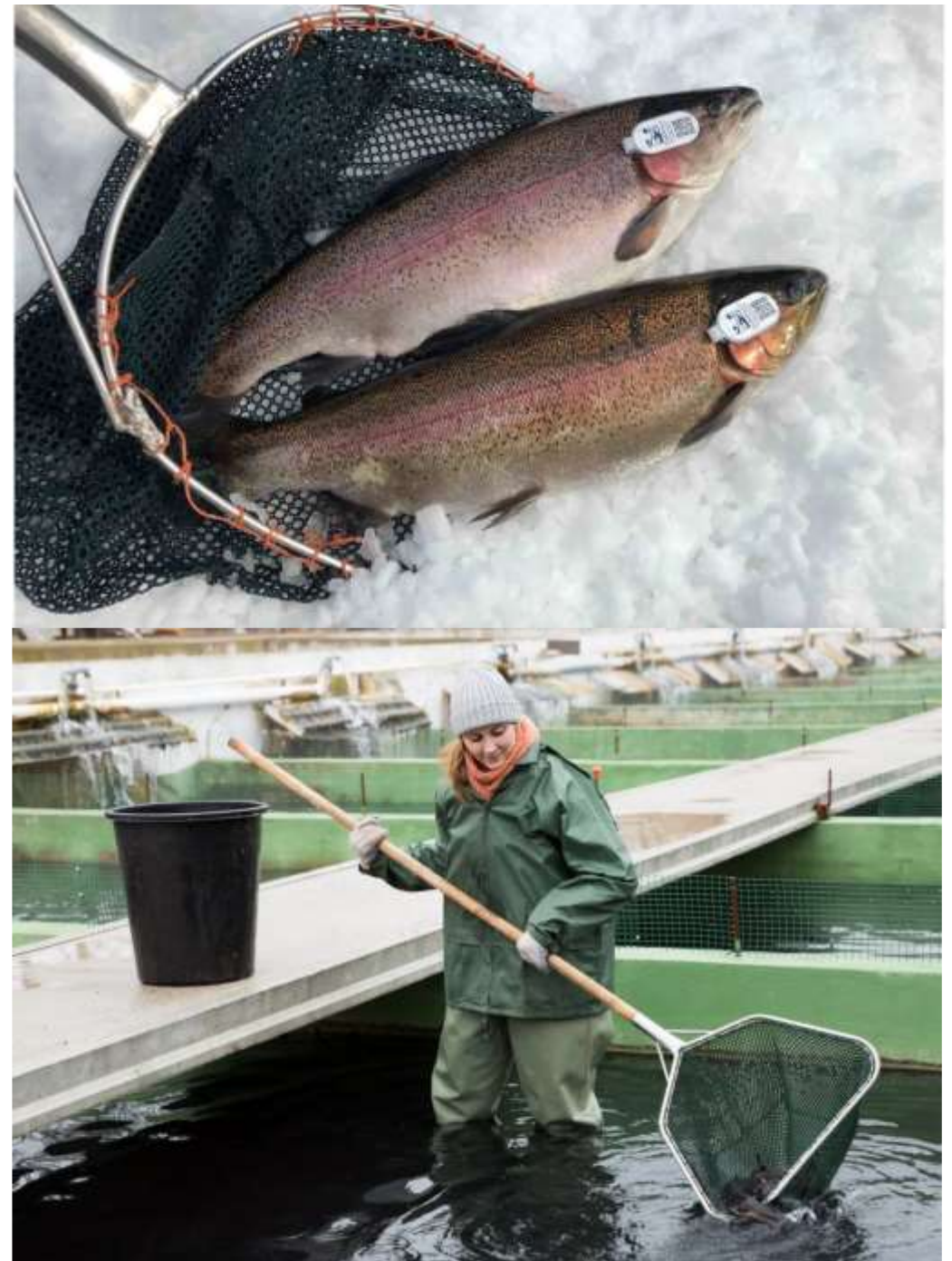


ВОЗМОЖНОСТИ



Приобретение более крупного посадочного материала дает бизнесу возможность:

- ✓ снизить биоотход, снизить себестоимость произведенной продукции, повысить операционную рентабельность производства;
- ✓ уменьшить длительность производственного цикла, повысить оборачиваемость незавершенного производства (биомассы рыбы), повысить рентабельность активов;
- ✓ сократить длительность финансового цикла.



ТЕХНОЛОГИЯ



Выбор технологии выращивания в бассейнах канального типа обоснован гарантированным обновлением воды внутри одного оборота объема. Это позволяет повысить нормы кормления и плотности посадки по сравнению с технологиями выращивания в бассейнах круглого типа.

Завод сможет производить для зарыбления в открытые водоемы посадочный материал форели в количестве:

1 млн. шт. в год, если навеска 100 граммов



ЭКОНОМИЧЕСКИЕ ПОКАЗАТЕЛИ



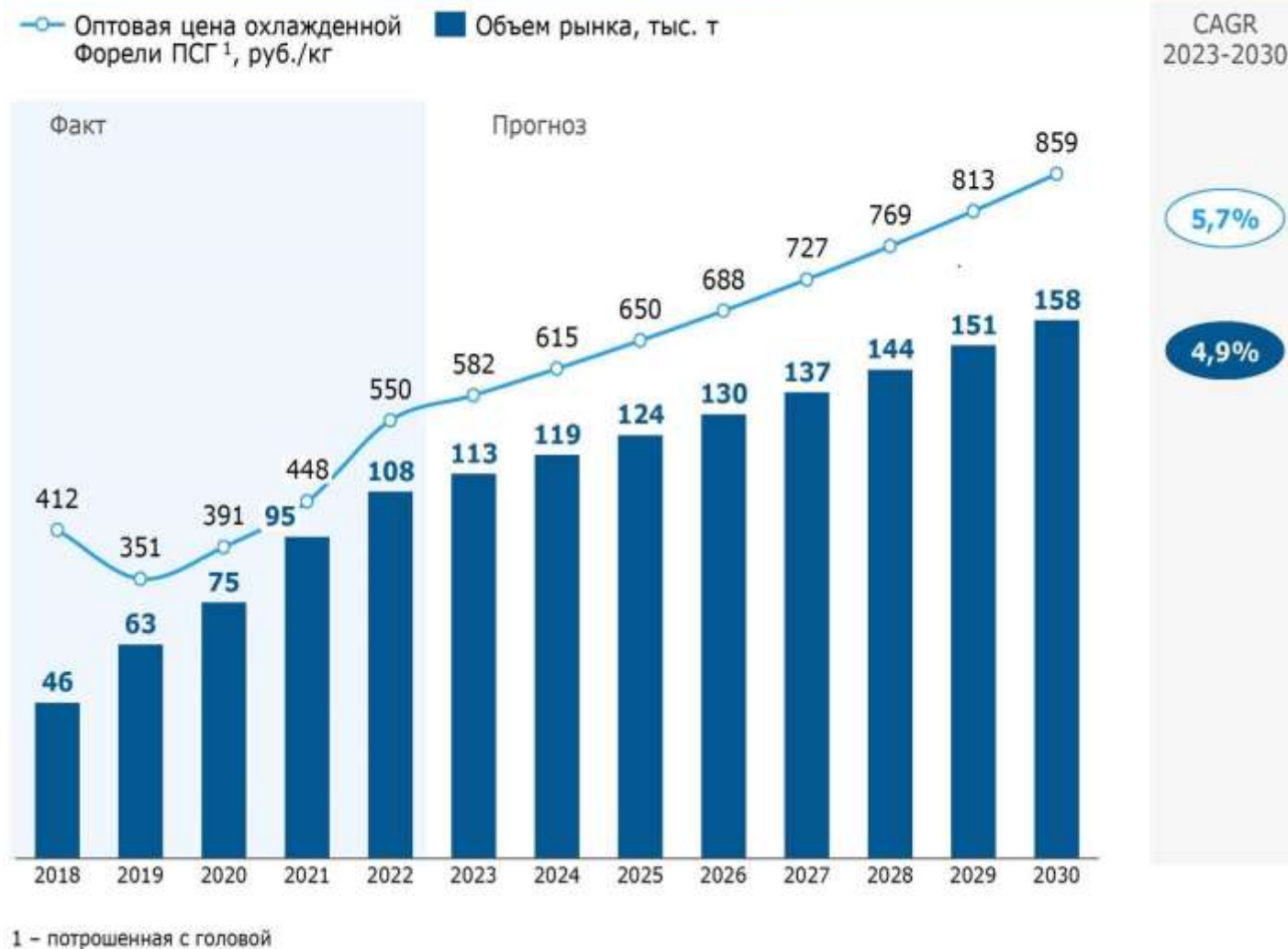
Стоимость проекта – 370,0 млн руб., из них вложено инициатором 20 млн. руб.

Выручка в год – от 200 млн. руб.
ЕВITDA в год – от 100 млн. руб.

Проект подпадает под действие программ по стимулированию развития сельского хозяйства и импортозамещению, поэтому затраты могут быть предъявлены к компенсации или субсидированию, а именно:

- компенсация части стоимости оборудования после ввода в эксплуатацию;
- компенсация части стоимости здания после ввода в эксплуатацию;
- льготное кредитование на оборотные и инвестиционные цели.

Прогноз развития рынка радужной форели в России в базовом сценарии, тыс. т



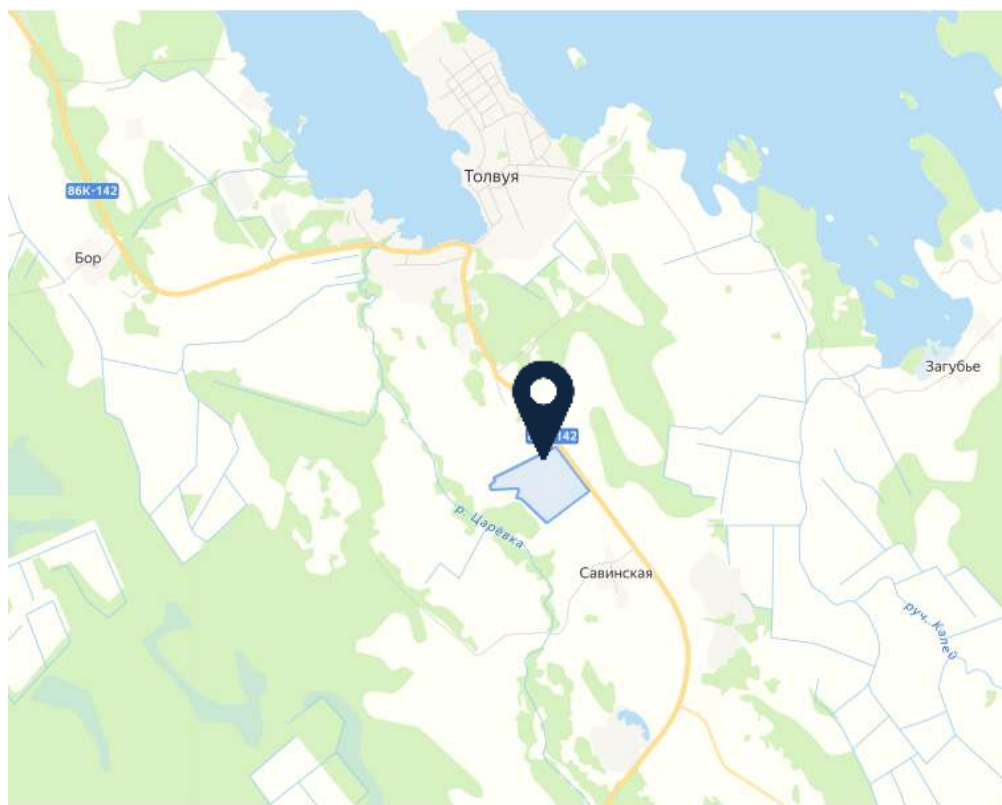
МЕРЫ ГОСУДАРСТВЕННОЙ ПОДДЕРЖКИ



Постановление Правительства РФ от 15.04.2014 № 314 «Об утверждении государственной программы Российской Федерации "Развитие рыбохозяйственного комплекса"» предусматривает субсидии на возмещение части затрат на уплату процентов по кредитам, полученным:

- на приобретение кормов и рыбопосадочного материала для развития товарной аквакультуры, за исключением товарного осетроводства;
- на реализацию инвестиционных проектов, направленных на строительство, реконструкцию и (или) модернизацию объектов рыбоводной инфраструктуры, объектов по производству кормов и рыбопосадочного материала для товарной аквакультуры, объектов переработки и хранения продукции аквакультуры, а также на приобретение техники, специализированных судов, транспортных средств и оборудования для разведения, содержания и выращивания объектов товарной аквакультуры и товарного осетроводства.

ЭТАП РЕАЛИЗАЦИИ ПРОЕКТА



- ✓ 2 земельных участка общей площадью 12,1 га в аренде.
- ✓ Разработана проектная документация по технологии производства, выбран поставщик производственного оборудования.
- ✓ Проведены геодезические, геологические и экологические исследования, утверждена проектная документация завода, получено разрешение на строительство, разработана рабочая документация.
- ✓ Осуществлено техприсоединение к электросетям на 150 кВт, заключен договор электроснабжения, осуществляется потребление электричества.
- ✓ Приобретен в аренду земельный участок 0,03 га для обустройства съезда с асфальтированной автодороги «Медвежьегорск - Великая Губа», разработана проектная документация на съезд.
- ✓ Разработан проект системы водоподготовки.
- ✓ Разработан проект котельной на твердом топливе (пеллеты).
- ✓ Выполнено бурение скважины диаметром 168 мм, получена лицензия на добычу воды.

ВАРИАНТЫ СОТРУДНИЧЕСТВА



ООО «Лоисто Карьялан Кала» в поиске альтернативного финансирования

Варианты финансирования:



Заключение договора займа



Ввод нового учредителя путем увеличения уставного капитала



Проект находится на сопровождении АО «Корпорация развития Республики Карелия».

В настоящее время ООО «Лоисто Карьялан Кала» подготовлена строительная площадка (в т.ч. получена разведочно-эксплуатационная лицензия на месторождение воды), выполнена проектная документация, получено разрешение на строительство объекта.

КОНТАКТНЫЕ ДАННЫЕ



ООО «Лоисто Карьялан Кала»
Представитель: Третьяков Олег Юрьевич

Эл. почта:
otretyakov@loisto.ru

АО «Корпорация развития Республики Карелия»
— единое окно для инвесторов по оказанию
информационной и консультативной помощи

Сайт
<https://kareliainvest.ru>

Телефон
+7 (8142) 59-60-50

Электронная почта
info@kr-rk.ru

Адрес
Республика Карелия, г. Петрозаводск, наб.
Гюллинга, дом 11